



Europska unija
"Zajedno do fondova EU"



EUROPSKI STRUKTURNI
I INVESTICIJSKI FONDOVI



ESIF
UČINKOVITI
LJUDSKI
POTENCIJALI

KORONARNA BOLEST



Koronarne krvne žile



Europska unija
"Zajedno do fondova EU"



EUROPSKI STRUKTURNI
I INVESTICIJSKI FONDOVI



EF
UČINKOVITI
LJUDSKI
POTENCIJALI

- Krvne žile koje opskrbljuju srce nazivaju se **koronarne krvne žile**.
- Koronarne arterije glavno su mjesto aterosklerotske bolesti.
- Aterosklerotska bolest je bolest krvnih žila u kojoj dolazi do nakupljanja masnoća na unutarnje stijenke arterija.

Nastanak oštećenja arterija



Europska unija
"Zajedno do fondova EU"



EUROPSKI STRUKTURNI
I INVESTICIJSKI FONDOVI



Taloženje plaka u krvnim žilama dovodi do **suženja krvnih žila srca**

- **PLAK** – nastaje zbog **DUGOTRAJNOG** oštećenja arterija
- Atrerije se mogu oštetiti:
 - kemijskim djelovanjem (povišeni kolesterol, šećerna bolest, pušenje..)
 - mehaničkim djelovanjem (povišeni arterijski tlak..)

Nastanak oštećenja arterija



Europska unija
"Zajedno do fondova EU"



EUROPSKI STRUKTURNI
I INVESTICIJSKI FONDOVI



- Zbog dugotrajnog oštećenja arterija dolazi do upalnog procesa i nakupljanja masti.
- Kako proces vremenom napreduje, plak raste i smanjuje se protok krvi kroz koronarnu arteriju.
- Tako sužena krvna žila ne može opskrbiti srčani mišić dovoljnom količinom kisika. Bolesnici to osjećaju kao tupu bol u području srca.

Kako to izgleda..



Europska unija
"Zajedno do fondova EU"

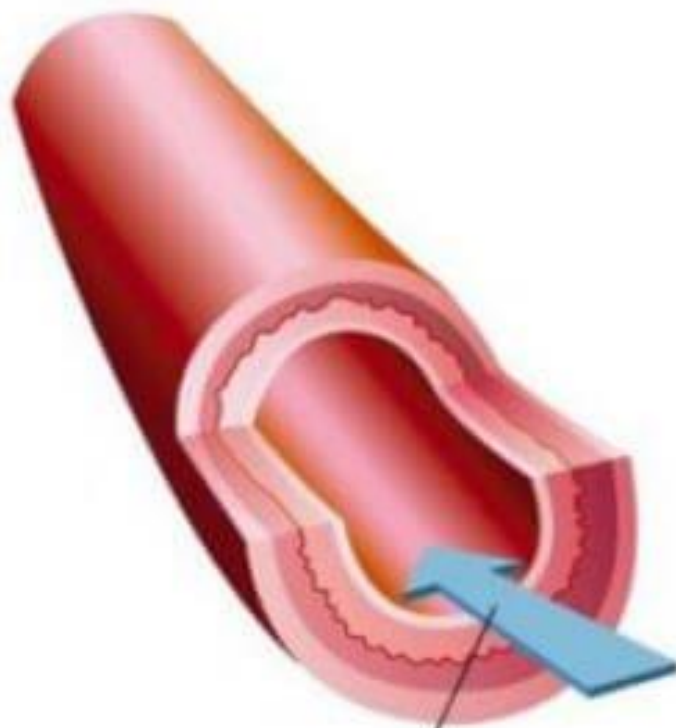


EUROPSKI STRUKTURNI
I INVESTICIJSKI FONDOVI



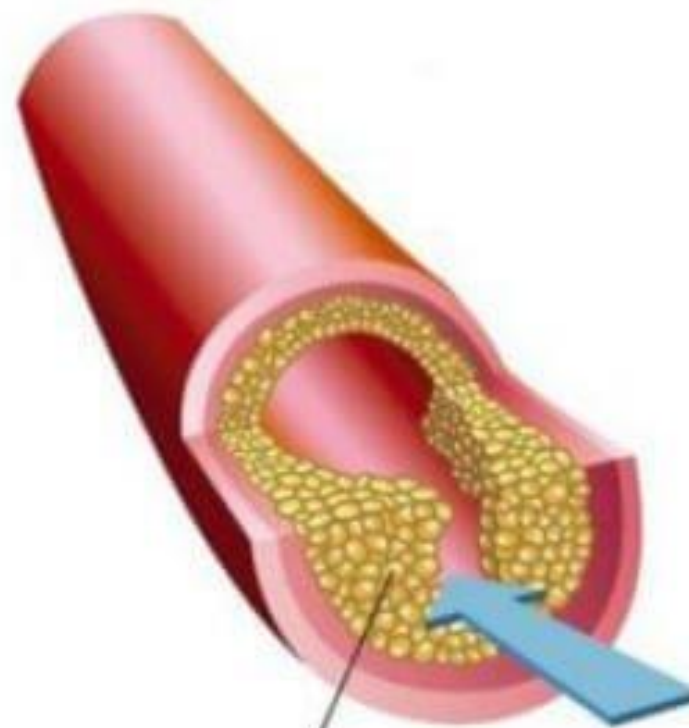
UČINKOVITI
LJUDSKI
POTENCIJALI

Normalna arterija



Protok krvi

Arterija sa plakom



Plak

Odvajanje dijela plaka



Europska unija
"Zajedno do fondova EU"



EUROPSKI STRUKTURNI
I INVESTICIJSKI FONDOVI



UČINKOVITI
LJUDSKI
POTENCIJALI

U slučaju odvajanja dijela plaka (otkidanja) nastaje
UGRUŠAK

Ugrušak prekida dotok krvi – odumire dio srčanog mišića

Nastao je **AKUTNI INFARKT SRCA** ili srčani udar

Napredak koronarne bolesti



Europska unija
"Zajedno do fondova EU"



EUROPSKI STRUKTURNI
I INVESTICIJSKI FONDOVI



UČINKOVITI
LJUDSKI
POTENCIJALI

- Koronarna bolest napreduje polako, često bez simptoma.
- Prvi znak bolesti obično je bol u prsima koji se javlja prilikom tjelesnog opterećenja, ali i u stanju mirovanja. Bol se može pojaviti u obliku stezanja, pritiska i nedostatka zraka, a može se širiti u ruke, osobito lijevu, u ramena, leđa ili čeljust te može biti praćen mučninom, povraćanjem i jakim znojenjem.

Prevenција koronarne bolesti



Europska unija
"Zajedno do fondova EU"



EUROPSKI STRUKTURNI
I INVESTICIJSKI FONDOVI



UČINKOVITI
LJUDSKI
POTENCIJALI

Na koronarnu bolest možemo utjecati tako da **uklonimo čimbenike rizika za aterosklerozu:**

- prestanak pušenja,
- mršavljenje,
- zdrava prehrana,
- redovna tjelovježba,
- kontrola arterijske hipertenzije
- kontrola šećerne bolesti.



**Izrada materijala sufinancirana je sredstvima Europske unije iz
Europskog socijalnog fonda, Operativni program Učinkoviti ljudski
potencijali 2014.-2020.**

*Sadržaj emitiranog materijala isključiva je odgovornost
Koordinacije hrvatske obiteljske medicine*